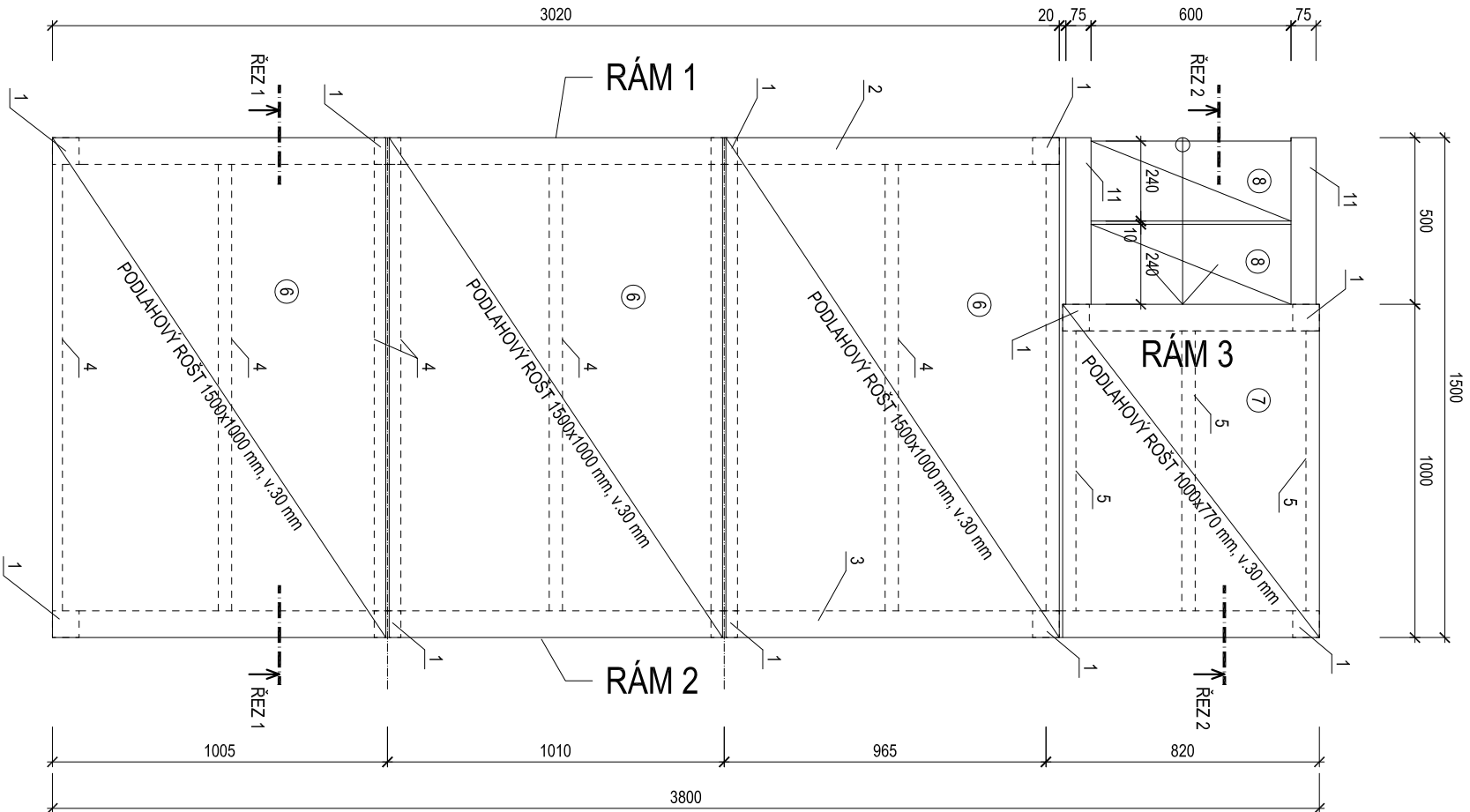
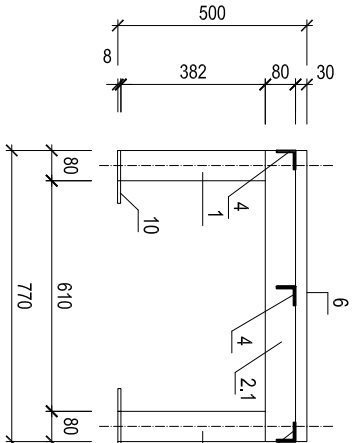


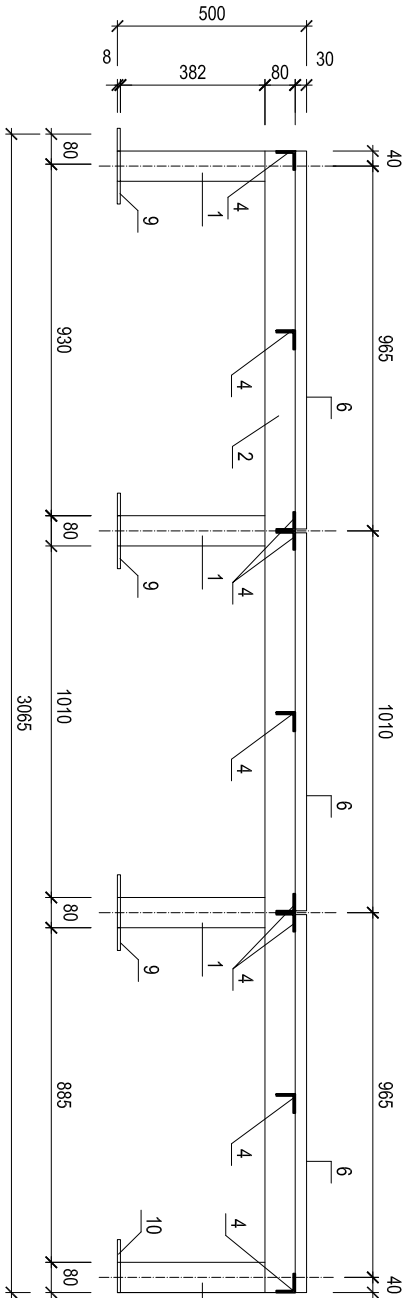
PŮDORYS, M.1:20



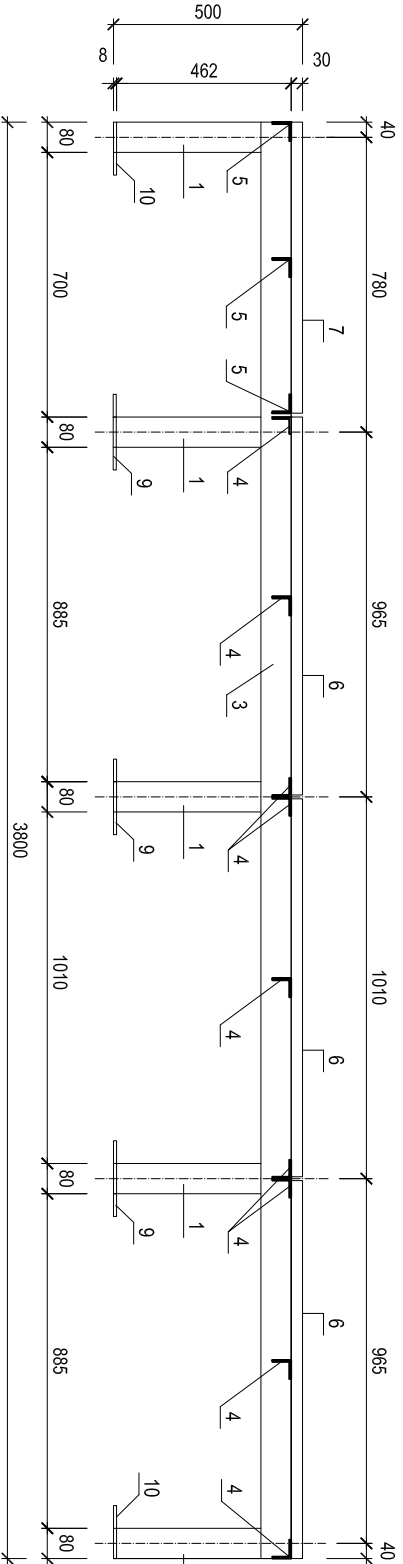
RÁM 3



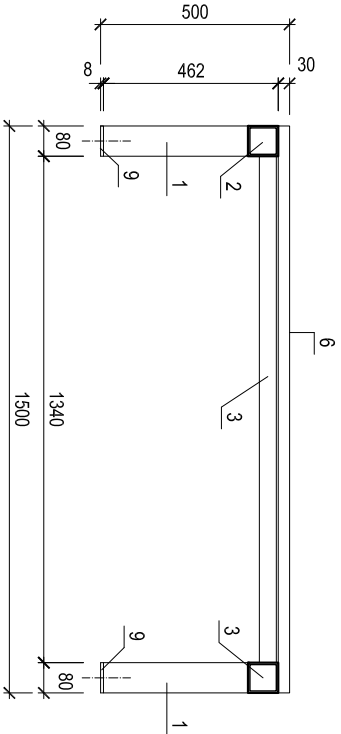
RÁM 1



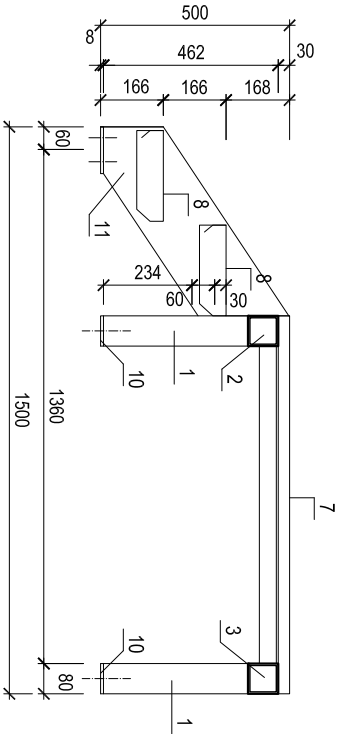
RÁM 2



ŘEZ 1



ŘEZ 2




PŘED VÝROBOU RAMPY BUDOU ZAMĚŘENY STAVEBNÍ KONSTRUKCE VČETNĚ VÝŠKOPISU BETONOVÉHO POVRCHU A BUDE VYPRACOVÁNA PODROBNÁ DILENSKÁ DOKUMENTACE.

VÝKAZ PRVKŮ OCELOVÉHO SCHODIŠTĚ +ZÁBRADLÍ:

popis	rozměr	ks	m(m2)	kgbm(m2)	kg
Díl 1 - sloupky	jakl 80x80x3	11	0,382	7,282	30,60
Díl 2 - vodot.profil	jakl 80x80x3	1	3,065	7,282	22,30
Díl 2.1 - vodot.profil	jakl 80x80x3	1	0,77	7,282	5,60
Díl 3 - vodot.profil	jakl 80x80x3	1	3,80	7,282	27,67
Díl 4 - příče	jackl L 50x50x4	9	1,34	3,06	36,90
Díl 5 - příče	jackl L 50x50x4	3	0,84	3,06	7,71
Díl 6 - podlahový rošt 1500x1000, v.30		3	kus	28,5	85,5
Díl 7 - podlahový rošt 1000x770, v.30		1	0,77	19,0	14,63
Díl 8 - schodišťový stupeň 240x600 mm		2	kus	6,00	12,00
Díl 9 - kotvení plech	PLO - 80x8	7	0,18	5,02	6,32
Díl 10 - kotvení plech	PLO - 150x8	4	0,15	9,42	5,65
Díl 11 - schodnice	U 200	2	0,70	25,3	35,42
290,3 kg + 10% na pomocné konstrukce a kotvení					319 kg

POVRCHOVÁ ÚPRAVA: ŽÁROVÉ ZINKOVÁNÍ
CELKOVÁ HMOTNOST OCELI: 319 kg

SLoupky budou kotvené do betonového povrchu přes kotvení plechy
na chemické kotvy - celkem 22 ks.

ZODP. PROJEKTANT :	Ing. Radek Vondra	<div>pridos Na Polce 648, Hradec Králové 11 tel.fax : 495539037 / 004132 07 245 e-mail: pridos@email.cz</div>
KRESLIL :	Ing.Monika Pospíšilová	
INVESTOR :	SŠŘ a ZŠ Hořice, Havlíčkova 54, Hořice	
MÍSTO :	SŠŘ a ZŠ Hořice, Havlíčkova 54, Hořice	
ODDL. :	D.1.1. Architektonicko stavební řešení	
AKCE : STŘEDNÍ ŠKOLA ŘEMESEL A ZÁKLADNÍ ŠKOLA HOŘICE		DATUM : 10/2021
REKONSTRUKCE KUCHYNĚ		STUPEŇ : DPS
OCELOVÁ RAMPA		MĚŘITKO : 1:20
		05